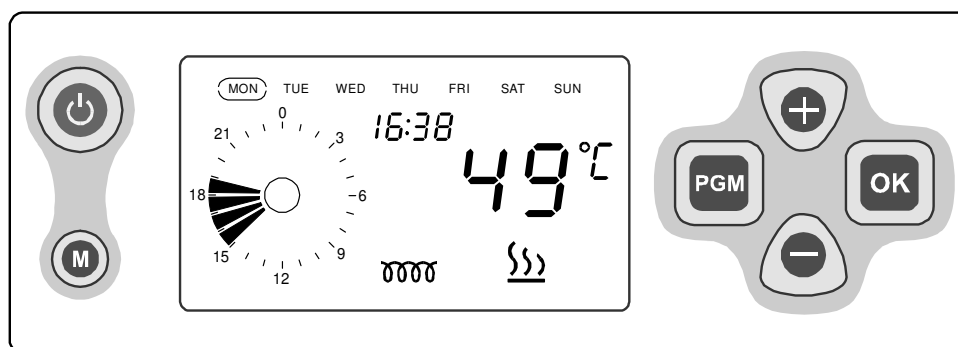




Elektrooniline termostaat suuremahuliste boilerite jaoks

ETE-1



Hooldusjuhend

Lisa elektriboilerite tüüp WJ-Q ja WJW-Q hooldus- ja kasutusjuhendile.

Soojendusseadmete tehas „Elektromet”

48-100 Głubczyce, Gołuszowice, 53, telefon 077 471 0810, faks 077 485 3724
elektromet@elektromet.com.pl, www.elektromet.com.pl

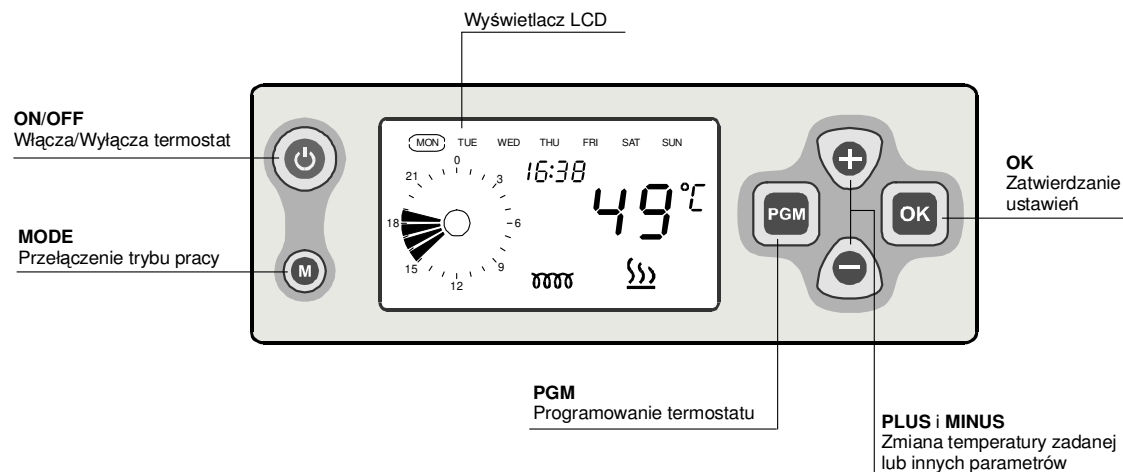
Elektroniline termostaat tagab suuremahulise boileri täpse ja ökonoomse juhtimise. Suur ja selgelt loetav vedelkristallnäidik ning kuus nuppu võimaldavad termostaati lihtsalt programmeerida.

Termostaati saab töötada kahes režiimis:

-
- **pidevrežiim** – see on põhirežiim, milles termostaat pidevalt hoiab etteantud temperatuuri,
- **programmrežiim** – termostaat töötab üksnes tarbija poolt kindlaks määratud kellaaegadel.

Termostaati on varustatud täiendavate kaitseseadmetega. Põhiliseks kaitseseadmeks on termolüliti, mis lülitab termostaadi kontrollimatu töö korral küttekeha toitepinge välja siis, kui vee temperatuur ületab 90 °C. Järgmiseks kaitseseadmeks on külmumisvastane funktsioon, mis hoiab vee temperatuuri ligikaudu 5 °C juures.

Titaananoodiga boilerites kontrollib termostaat ka anoodi seisundit ja selle ebaõige töö korral teavitab sellest näidikul.



TERMOSTAADI SISSELÜLITAMINE

Termostaadi sisselülitamiseks tuleb vajutada nuppu ON/OFF. Termostaat hakkab seejärel tööle kas pidevrežiimis või programmrežiimis olenevalt sellest, milline oli viimane töörežiim. Esmakordsel sisselülitamisel hakkab termostaat tööle programmrežiimis.



Seejuures on olemas võimalus, et esmakordsel sisselülitamisel ei ole kellaaeg kindlaks määratud. Sel juhul hakkab näidikul olev kell vilkuma ja termostaadi kõik funktsioonid on blokeeritud kuni jooksva kellaaaja sisestamiseni. (Vaadake punkti KELLAAJA SISESTAMINE.)

TERMOSTAADI VÄLJALÜLITAMINE (ooterežiim)

Termostaadi võib seadme töötamisel igal ajahetkel välja lülitada, selleks vajutage nuppu ON/OFF. Termostaat läheb üle ooterežiimi ja näidikule ilmub teade OFF ning vee tegelik temperatuur boileris.

Sõnaraamat:

Wyświetlacz LCD- **vedelkristallnäidik**

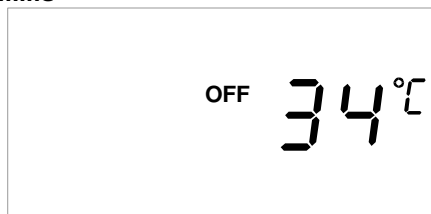
Włącza/wyłącza - **lülitab sisse/välja**

Przełączenie trybu pracy- **töörežiimide ümberlülit**

OK zatwierdzenie ustawień – **OK, sisestuste kinnitamine**

PGM programator termostatu – **termostaadi programmeerimisseade**


Plus Minus Zmiana temperatury zadanej lub inne parametry- **etteantud temperatuuri ja muude parameetrite muutmine**

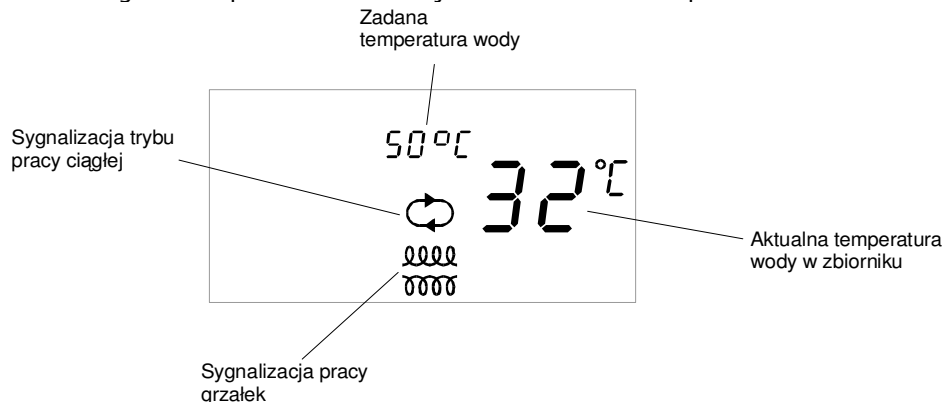


Ooteasendis jääb külmumisvastane kaitse sisselülitatuks, see tähendab, et termostaat hoiab vee minimaalset temperatuuri (5 °C).

PIDEVREŽIIM

Pidevrežiimis hoiab termostaat vett kogu aeg etteantud temperatuuril.

Näidikul helendub piktogramm  , mis teavitab termostaadi tööst pidevrežiimis. Samaaegselt kuvatakse ka vee tegelik temperatuur boileris ja vee etteantud temperatuur.



Vee etteantud temperatuuri seadistamine

Pidevrežiimis on võimalik igal ajahetkel muuta vee jaoks etteantud temperatuuri.

1. Vajutage nuppu PLUS või MINUS, näidikul kuvatakse tekst SET ja suurte numbritena etteantud temperatuur (max 75 °C)



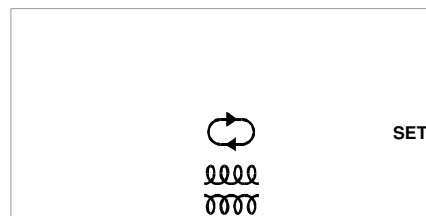
2. Vajutage uuesti nuppu PLUS või MINUS selleks, et seadistada valitud temperatuur.
3. 5 sekundi möödumisel vajutamisest ühele nuppudest näete näidikul uuesti vee tegelikku temperatuuri. Sellest hetkest alates hakkab termostaat hoidma uut seadistatud temperatuuri.

Küttekehade kombinatsiooni seadistamine PIDEVREŽIIMI JAOKS

(see funktsioon on kasutatav kahe küttekehaga boilerite korral)

Pidevrežiimi korral on võimalik igal ajahetkel määrata, millised küttekehad peavad olema sisse lülitatud.

1. Vajutage nuppu PGM ja hoidke seda allavajutatult seni, kuni näidikul kuvatakse tekst SET ja mõlemad temperatuurinäidud kustuvad. Sel hetkel on küttekehade tegelik kombinatsioon määratud spiraalikujuulise piktogrammiga (esimene küttekeha, teine küttekeha või mõlemad samaaegselt).



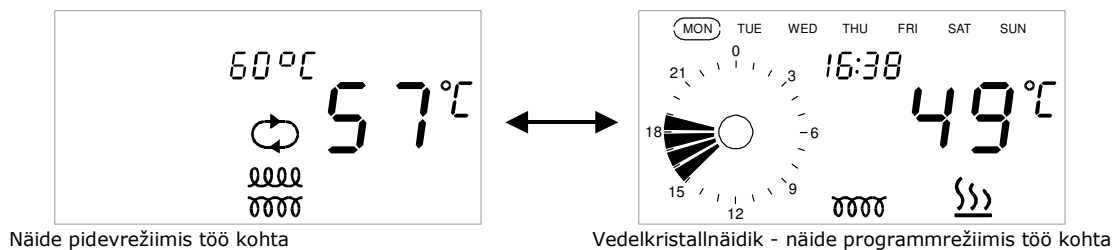
2. Küttekehade valitud kombinatsiooni seadistamiseks vajutage järjest nuppu PLUS.
3. Uue seadistuse kinnitamiseks vajutage nuppu OK.



Toimingute 1 ja 2 ajal võib seadistamisest loobuda, selleks vajutage nuppu ON/OFF. Termostaat läheb üle tavalisse töörežiimi (väljalülitamist EI toimu).

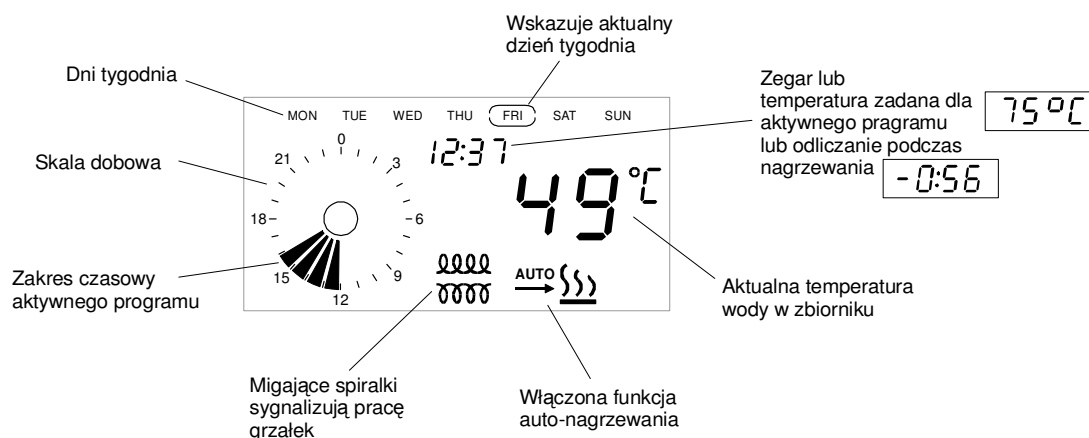
TERMOSTAADI TÖÖREŽIIMIDE ÜMBERLÜLITAMINE (pidevrežiim <-> programmrežiim)

Termostaadi töö ajal võib igal ajahetkel nupu MODE abil termostaadi ümber lülitada **pidevrežiimist programmrežiimi** ja vastupidi.



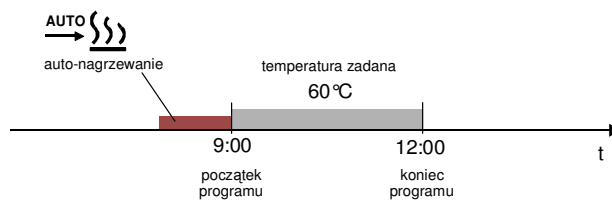
PROGRAMMREŽIIM

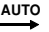
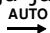
Programmrežiimis saab tarbija täpselt määrata, millistel kellaegadel peab termostaat töötama. Igaks nädalapäevaks saab eraldi koostada 6 sõltumatut programmi. Igas programmis määratakse kindlaks ajavahemik, mille ajal hoiab termostaat boileris vee etteantud temperatuuril.

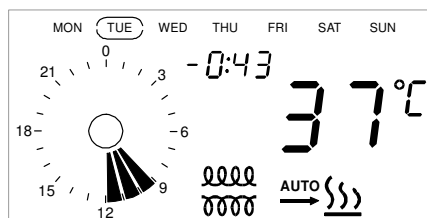


Vee soojendamine etteantud ajaks 

Igas programmis võib kasutada funktsiooni vee automaatseks soojendamiseks teatavaks kellaajaks (programmi algus). Sel juhul lülitab termostaat küttekeha sisse varem, et vett etteantud kellaajaks soojendada.

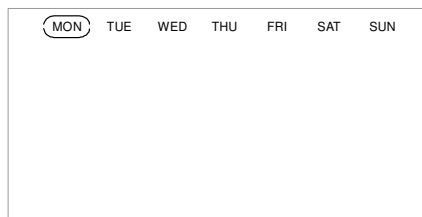


Vee soojendamise ajal kuvatakse näidikul kella asemel soojendamise lõpuni jääv aeg (vaheldumisi kellaaja ja etteantud temperatuuriga), ikoon  vilgub. Pärast soojendamise lõppemist lõpeb ka ikooni  vilkumine ja termostaat hoiab etteantud temperatuuri kuni programmi lõpuni.

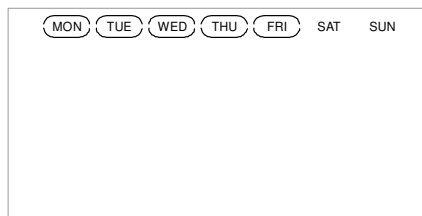


UUE PROGRAMMI KOOSTAMINE

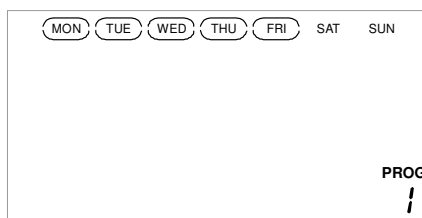
1. Uue programmi koostamiseks vajutage nuppu PGM ja hoidke seda allavajutatult seni, kuni näidikul kuvatakse üksnes nädalapäevad ja kursor vilgub esmaspäeva juures. Nuppude PLUS ja MINUS abil saate vilkuvat kursorit liigutada.



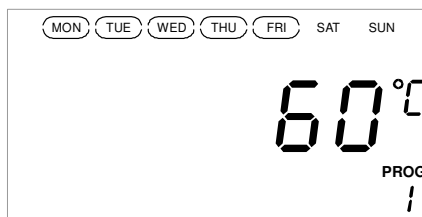
2. Viige kursor valitud nädalapäevale ja vajutage selle päeva märkimiseks nuppu OK. Kursor jääb oma kohale ja järgmise nädalapäeva juures hakkab vilkuma uus kursor. Sel hetkel saate kursori uuesti viia uue päeva juurde ja selle seal märkida nupu OK vajutamisega (sel moel märgite samaaegselt mitu nädalapäeva). Valitud päevade kinnitamiseks vajutage nuppu PGM.



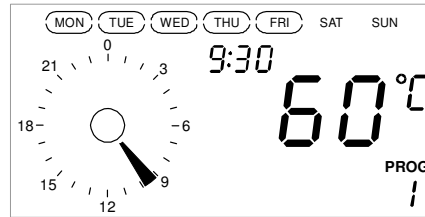
3. Järgnevalt valige nuppude PLUS ja MINUS abil programmi number ja kinnitage see nupuga OK.



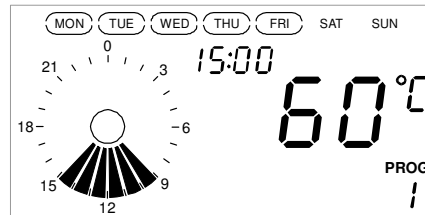
4. Järgnevalt valige nuppude PLUS ja MINUS abil selle programmi jaoks etteantud temperatuur ja kinnitage see nupuga OK. (max 75 °C)



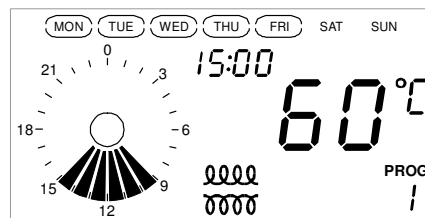
5. Nüüd on näidikul näha vilkuvate numbritega kell ja ööpäevale vastav skaala, millel on kujutatud programmile vastav ajavahemik. Valige nuppude PLUS ja MINUS abil valitud kellaajale vastav tund ja kinnitage see nupuga OK. Samamoodi sisestage minutid.



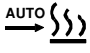
6. Edasi valige nuppude PLUS ja MINUS abil programmi töö lõppemisele vastava kellaaja tund ja kinnitage see nupuga OK. Samamoodi sisestage minutid.

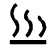


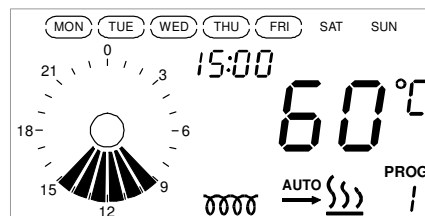
7. Nüüd tuleb määrata need küttekehad, mis on programmi töö ajal sisse lülitatud. Nupu PLUS abil valige küttekehade soovitud kombinatsioon ja kinnitage see nupuga OK. (See funktsioon on kasutatav kahe küttekehaga boilerite korral.)



8. Edasi võite sisse lülitada automaatsoojenduse funktsiooni.

Ikoon  tähistab seda, et automaatsoojenduse funktsioon on sisse lülitatud,

ikoon  (ilma tekstita AUTO) vastab väljalülitatud funktsioonile. Nupu PLUS abil valige küttekehade soovitud variant ja kinnitage see nupuga OK.



Pärast nupu OK vajutamist salvestatakse kõik sisestused mälus ning näidikul kuvatakse taas tegelik kellaeg ja vee temperatuur.

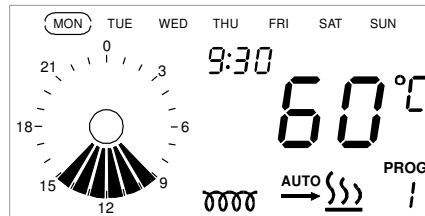


Ülmainitud toimingute ajal võite uue programmi koostamise katkestada, vajutades selleks nuppu ON/OFF. Termostaat läheb üle tavalisse töörežiimi (väljalülitamist EI toimu).

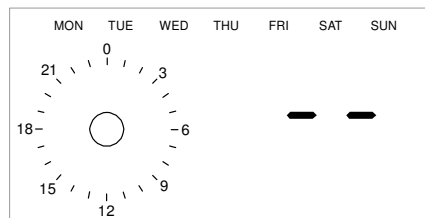
PROGRAMMIDE LÄBIVAATAMINE

Termostaadi töö ajal võite igal ajahetkel kontrollida, millised programmid on koostatud. Programmide läbivaatamise ajal võite kustutada kas valitud programmi või korraga kõik programmid.

1. Esimese koostatud programmi läbivaatamiseks vajutage nuppu PGM. Näidikul kuvatakse kõik programmile vastavad seadistused, kell näitab programmi töö algusele vastavat aega.
2. Kui vajutate nuppu PGM, siis kuvatakse vaheldumisi programmi töö algusele ja lõpule vastav kellaeg.



Kui mälus ei ole ühtki programmi, siis kuvatakse temperatuuri asemel kaks miinuskirki ja ligikaudu 5 sekundi pärast kuvatakse taas tegelik kellaeg ja vee temperatuur.



3. Nuppude PLUS ja MINUS abil saate liikuda ühest programmist teise.
4. Programmide läbivaatamise lõpetamiseks vajutage nuppu ON/OFF.

ÜHE PROGRAMMI KUSTUTAMINE

1. Programmi kustutamiseks vajutage nuppu PGM. Näidikul näete esimest koostatud programmi.
2. Samuti nagu programmide läbivaatamise ajal valige nuppudega PLUS ja MINUS kustutatav programm.
3. Seejärel vajutage korraga nuppe MODE ja MINUS. Näidikul kuvatakse jooksev riba, mis teavitab valitud programmi kustutamisest.

Pärast seda toimingut kuvatakse näidikul uuesti tegelik kellaeg ja vee temperatuur.

Kõikide programmide kustutamine

1. Kõikide programmide kustutamiseks vajutage nuppu PGM. Näidikul näete esimest koostatud programmi.
2. Seejärel vajutage korraga nuppe MODE ja PLUS. Näidikul kuvatakse jooksev riba, mis teavitab kõikide programmide kustutamisest.

Pärast seda toimingut kuvatakse näidikul uuesti tegelik kellaeg ja vee temperatuur.

KELLAJA SEADISTAMINE

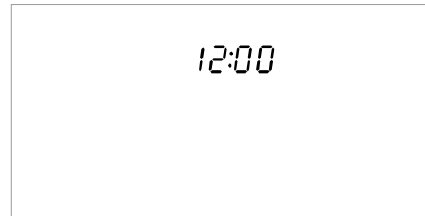
Juhul kui tekib vajadus muuta tegelikku kellaega ja nädalapäeva, siis toimige vastavalt järgmisele juhisele.



Seejuures on olemas võimalus, et esmakordsel sisselülitamisel ei ole aeg kindlaks määratud. Sel juhul hakkab näidikul olev kell vilkuma ja termostaadi kõik funktsioonid blokeeritakse kuni kellaaja sisestamiseni.

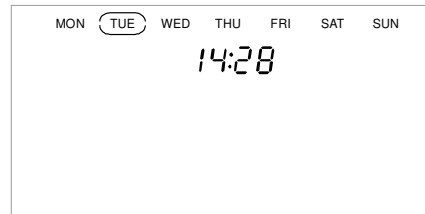
Termostaat peab olema programmrežiimis, see tähendab, et näidikul on näha nii kellaeg kui ka nädalapäevad.

1. Vajutage korraka nuppe PLUS ja MINUS. Näidikul kuvatakse üksnes kellaeg koos vilkuva kooloniga.



2. Valige nuppude PLUS ja MINUS abil tegelikule kellaajale vastav tund ja kinnitage see nupuga OK. Näidikul hakkavad vilkuma minutid.

3. Valige uuesti nuppude PLUS ja MINUS abil minutitele vastav arv ja kinnitage see nupuga OK. Näidikul kuvatakse nädalapäevad ja vilkuv kursor.

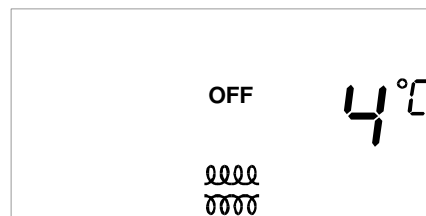


4. Valige nuppude PLUS ja MINUS abil tegelik nädalapäev ja kinnitage see nupuga OK.

KÜLMUMISVASTANE KAITSE (+5 °C)

Termostaadil on olemas külmumisvastane kaitseseade, mis jälgib pidevalt seda, et vesi oleks boileris ohutul temperatuuril 5 °C.

Kui temperatuur langeb alla 5°C, siis termostaat lülitab sisse soojenduse, et hoida paagis minimaalset temperatuuri. See toimib sammuti soojaveeboileri puhke režiimis, kui displeil on kiri OFF.

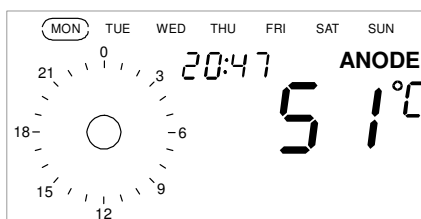


Näide termostaadi tööle hakkamisest, et Kaitsta vee külmumise eest.

TEAVITAMINE TITAANANOODI SEISUNDIST

(funktsioon on kasutatav üksnes titaananoodiga seadmete korral)

Titaananoodi normaalse töö korral on näidikul tekst ANODE. Ebaõige töö või anoodi vigastamise korral hakkab see tekst vilkuma.

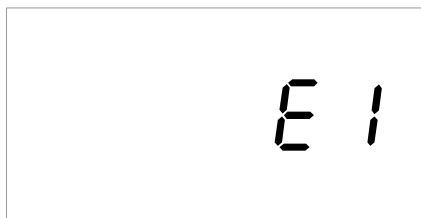


Kui tekst ANODE vilgub, siis ei tööta titaananood korralikult ja sellest tuleb teavitada teenindustevõtet.

TERMOLÜLITI

Termolüliti on sõltumatu kaitseseade iseseisva temperatuurianduriga, mis termostaadi rikke korral lülitab küttekeha toitepinge välja mõlemal klemmil siis, kui temperatuur ületab 90 °C (± 3 °C).

Termolüliti tööle hakkamisest teavitatakse vilkuva veakoodiga E-1. Termostaadi kõik funktsioonid on välja lülitatud.



Termolüliti ennistamine

Termolüliti **ei ole automaatlüliti**, see tähendab, et pärast selle tööle hakkamist on vaja tarbija sekkumist selle viimiseks eelmisesse seisundisse.



Pärast termolüliti tööle hakkamist tuleb seadme võrgutoide vähemalt 5 sekundiks välja lülitada ja seejärel uuesti sisse lülitada.

Kui temperatuur langes alla 90 °C, hakkab termostaat uuesti tööle.

TERMOSTAADI RIKETE TUVASTAMINE

Seadmes rikke tekkimisel teavitab termostaat sellest näidikul vilkuva veakoodiga ja lülitab termostaadi kõik funktsioonid välja. Allolevas tabelis on toodud üksikute veakoodide tähendused.

E2	Temperatuurianduri rike
E4	Küttekeha I rike
E5	Küttekeha II rike (kui seadmes on kaks küttekeha)
E6	Küttekehade I ja II rike (kui seadmes on kaks küttekeha)



Seadmes rikke ilmnemisel tuleb enne teenindustöötaja väljakutsumist seadme toitepinge mõneks sekundiks välja lülitada ja siis uuesti sisse lülitada. Kui termostaat teavitab rikkest uuesti, siis tuleb seadme rikkest teavitada teenindustevõtet.

Sõnaraamat

lk3

Zadana temperatura wody - **Vee etteantud temperatuur**

Sygnalizacja trybu pracy ciągłej - **Teavitamine tööst pidevrežiimis**

sygnalizacja pracy grzałki - **Teavitamine küttekeha tööst**

Aktualna temperatura wody w zbiorniku - **Vee tegelik temperatuur boileris**

lk 4

Dni tygodnia - **Nädalapäevad**

Wskazuje aktualny dzień tygodnia - **Näitab tegelikku nädalapäeva**

Skala dobowa - **Ööpäevale vastav skaala**

Zakres czasowy aktywnego programu - **Aktiivsele programmile vastav ajavahemik**

Migające spiralki sygnalizują pracę grzałek - **Vilkuvad spiraalikesed teavitava töötavatest küttekehadest**

Włączona funkcja uuto-nagrzewanie - **Automaatsoojenduse funktsioon on sisse lülitatud**

Zegar lub temperatura zadana dla aktualnego programu - **Kellaaeg või etteantud temperatuur töötava programmi jaoks või soojendamiseks vajaliku aja näit**

auto-nagrzewanie - **automaatsoojendus**

początek programu - **programmi algus**

koniec programu - **programmi lõpp**