

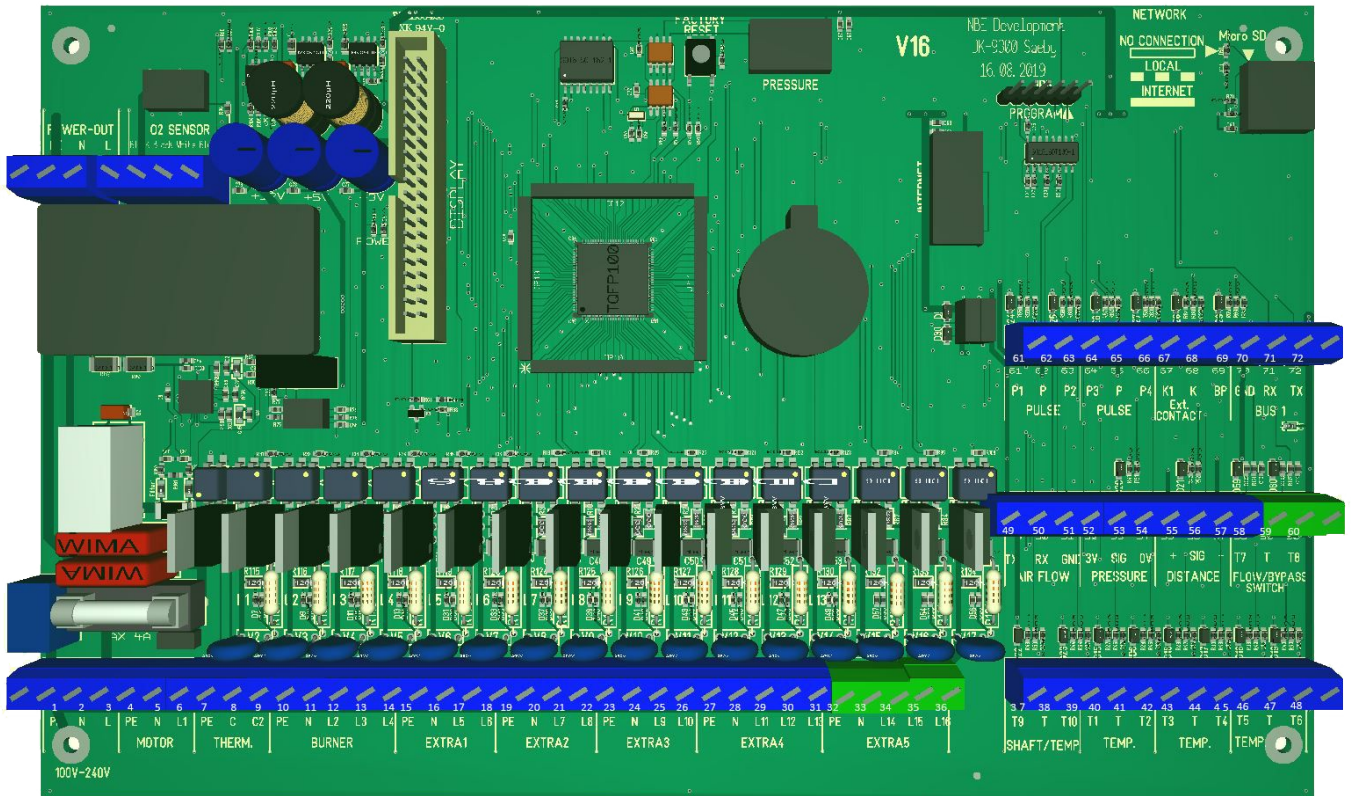
# INSTALLING MOTOR VALVE WITH 12 PIN PLUG



**L** (Connect on 230 Volt AC)

**N**

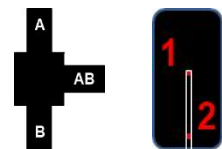
**On available output L12 – L16 or on Ext Mod U14-U20)**



**Connecting print**



1. Mount the 3-way valve on the flow from the boiler.
2. AB flow into the valve.
3. B for house/radiator/floor heating.
4. A to DHW.
5. The temperature sensor is to be mounted in the DHW tank. If it is mounted high (1), it will give less hot water, but fewer start-ups. If it is mounted low (2), it will give more hot water, but starts faster while tapping. That gives more start-ups/day.
6. Activate the output that has been chosen in the controller
7. Choose a wanted temperature in DHW in the controller



# MOTORVENTIL MONTERING



Tilslutning gældende for GRÅ motorventil 230 Volt AC

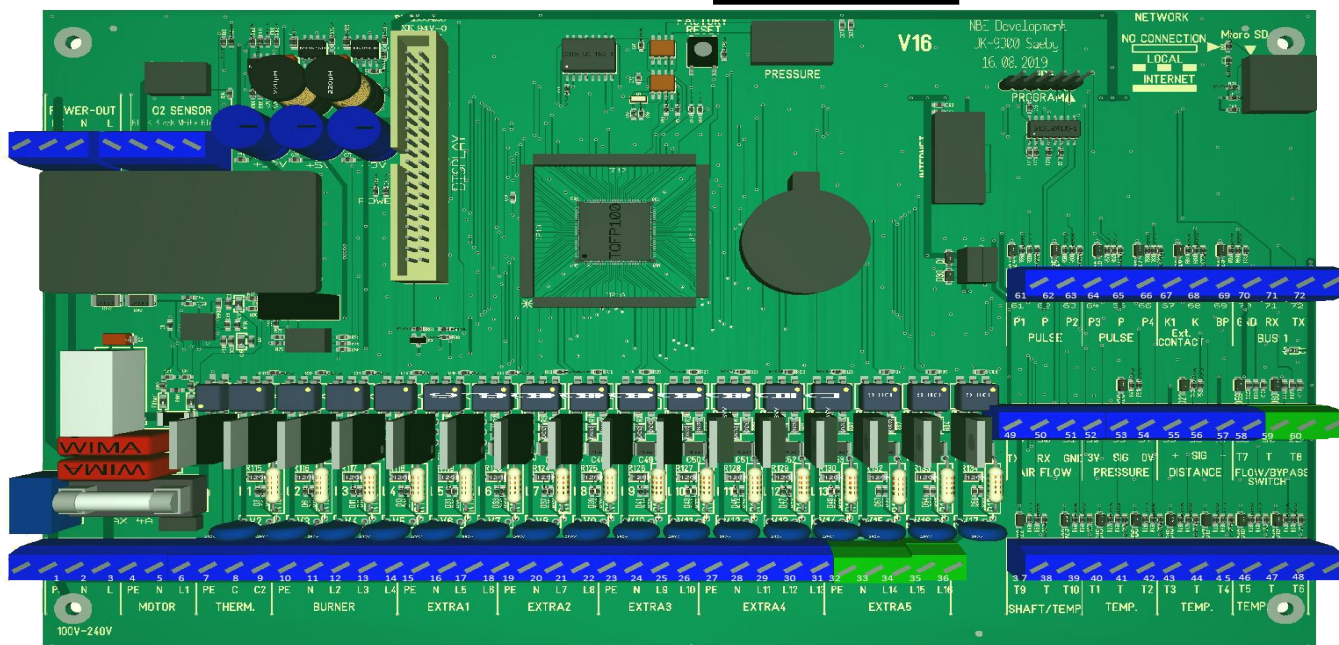
Ved tilslutning af orange motorventil 230 Volt AC byttes BLÅ OG SORT



**L**  
(Monteres i klemme 3)

**N** (Monteres i EXTRA 2-3-4 eller 5)

På hovedprint fra L5 til L16 (Eller på udvidelsesmodul)



V7: Udgangen skal aktiveres i VVB Menu

1. Udvidet setup + Teknik indstilling + JA
2. Udgang L vælges hvor styrestrømmen er monteret (SORT)
3. Monter temperaturføleren i T og T4

V16: Udgang og Indgang skal aktiveres i VVB Menu

1. Setup + Bruger niveau + Forhandler
2. Udgang vvb, der vælges den udgang L hvor styrestrømmen er monteret (SORT)
3. Indgang vvb temperaturføler, vælg den T-indgang hvor temperaturføleren er monteret



Tilslutning Print



1. Monter 2 eller 3-vejs ventilen på fremløb fra kedlen.
2. **AB** = flow ind i ventil
3. **B** = hus/radiator/gulvvarme
4. **A** = VVB
5. Temperatursensor monteres i VVB.  
Monteres den højt (1) giver det færre liter varmt vand.  
Monteres den lavt (2) vil der være flere liter varmt vand.
6. Aktiver udgangen som den sorte ledning er monteret i.
7. Aktiver indgangen som temperaturføleren er monteret i.
8. Vælg en ønsket temperatur i VVB menuen.

